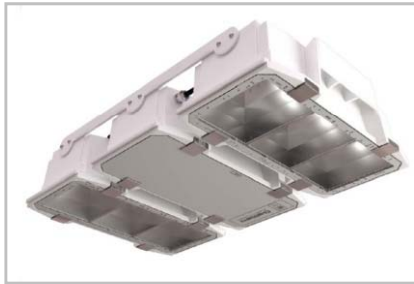


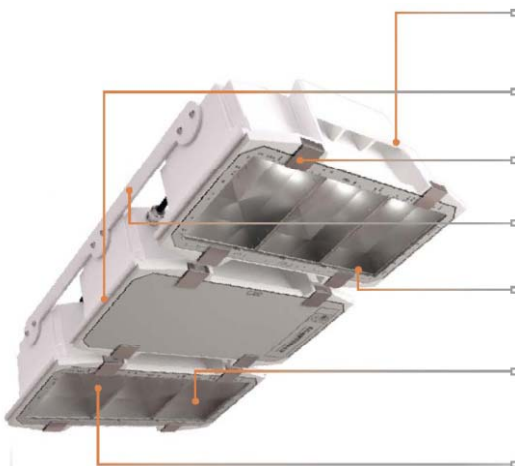
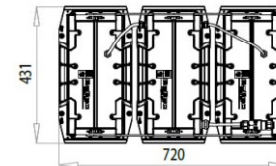
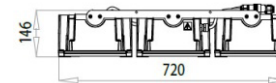
LED-es csarnokvilágító lámpatestek



A Galileo Indoor csarnokvilágító lámpatestcsaládot hosszú élettartam, hatékony teljesítőképesség és alacsony karbantartási költségek jellemzi, ami ideálissá teszi automatikus raktárak, szerelőcsarnokok, extrém környezetű, magas hőmérsékletű gyártóterületek, kereskedelmi épületek és sportlétesítmények világítására.



Méretetek



Optikai egység: fröccsöntött alumíniumból készült, porfestékkel bevont, kerület menti hűtőborda – AEC Thermo Flow technológia
Élettartam > 100 000 óra

A meghajtó háza: porfestékkel bevont, fröccsöntött alumínium

Az optikai rendszer kerete és borítója: porfestékkel bevont, fröccsöntött alumínium

Felszerelő keret: galvanizált és festett acél

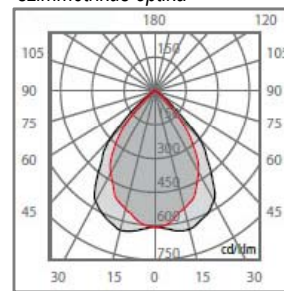
Tömítés: folytonossági hiányok nélküli poliuretán
Védettség: IP66

AEC High Performance Optic (nagy teljesítőképességű optika); A+ osztályú alumínium reflektor
Fotobiológiai biztonsági osztály: KIVÉTEL CSOPORT

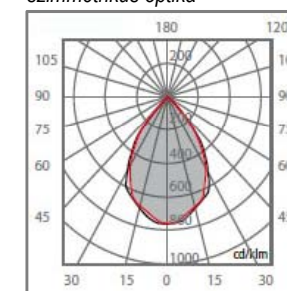
Lapos, 4mm vastagságú, edzett üveg.
Ütésállóság: IK08.

Fényeloszlás

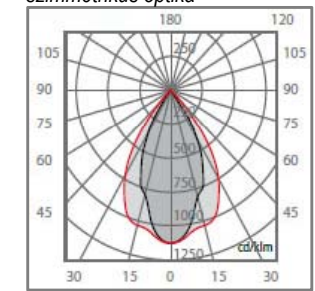
Szélesen sugárzó, szimmetrikus optika



Közepesen sugárzó, szimmetrikus optika



Elliptikusan sugárzó, szimmetrikus optika



Szakértőink várják hívását: Hosó Mónika (T: (06 1) 450 2701); Hajdrik István (T: (06 1) 450 2712); Lévai Balázs (T: (06 1) 450 2711);
Bükkös Miklós (T: (06 1) 450 2714)