



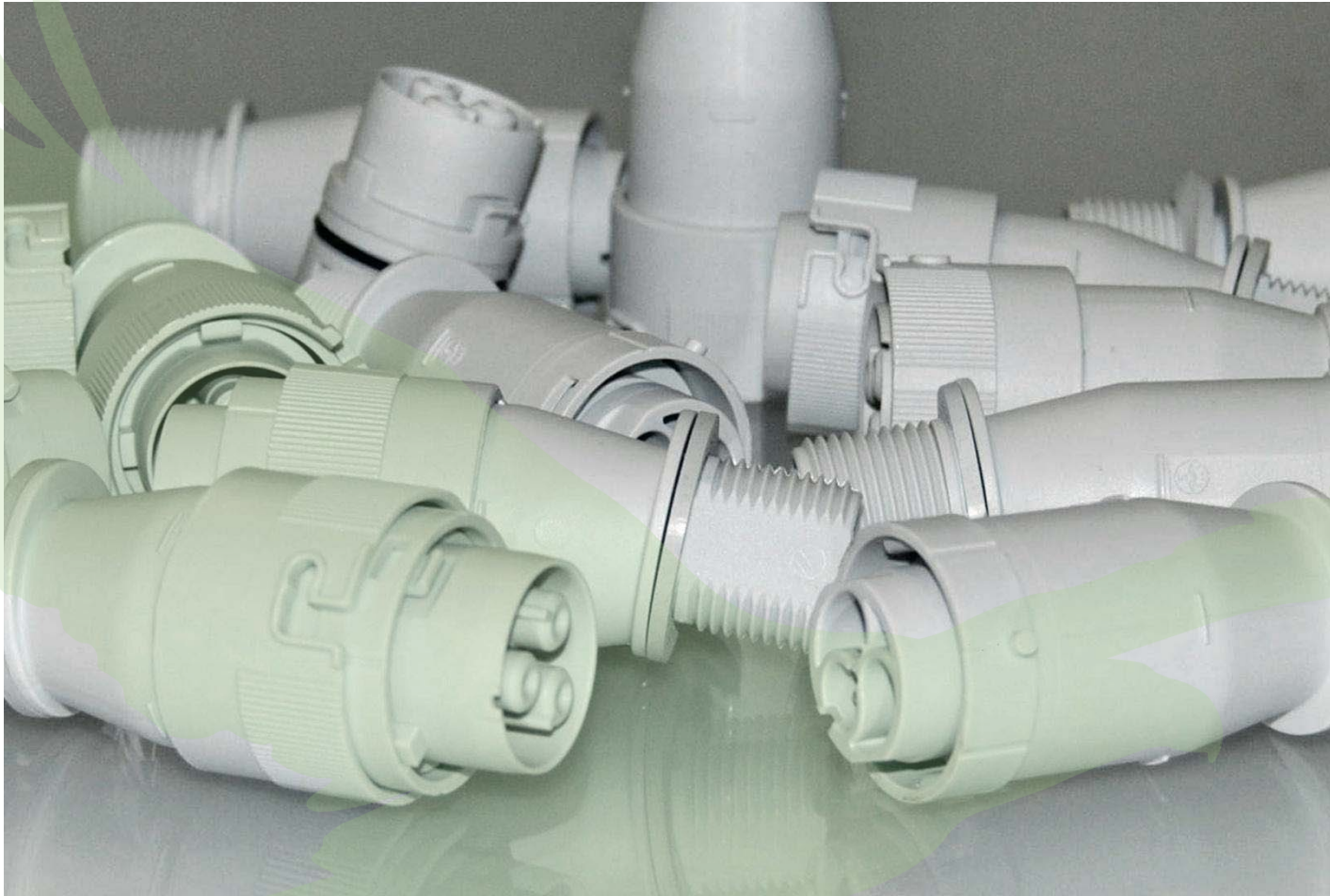
A . A . G .

STUCCHI

ideas are made of light

**3-pólusú (2P+F), IP66/68 védettségű,
7°-ban döntött csatlakozók**

3-pólusú (2P+F), IP66/68 védettségű, 7°-ban döntött csatlakozók



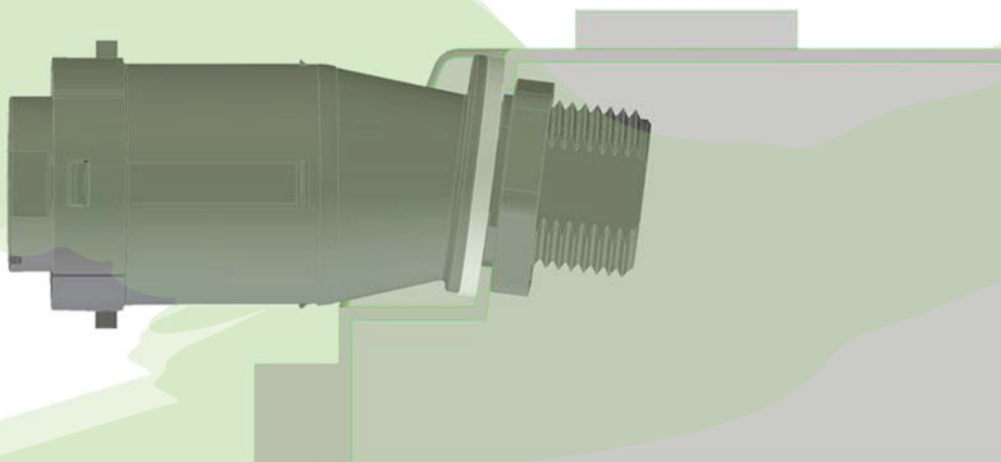
3-pólusú (2P+F), IP66/68 védettségű, 7°-ban döntött csatlakozók

Az A.A.G. Stucchi IP66/68 védettségű csatlakozóit új, 3-pólusú (2P+F) csatlakozópárral bővítette:

3701/A-F-3P-M20-7 csatlakozó dugó

3702/A-F-3P-M20-7 csatlakozó aljzat

Ezeket a csatlakozókat kifejezetten 7°-ban döntött csatlakozószerelő fallal (M20-as furattal) rendelkező, vízhatlan lámpatestekhez terveztük. Az új csatlakozók az A.A.G. Stucchi katalógusában már szereplő standard kábeles változatokhoz (3701/V, 3702/V) is használható.



Műszaki információ: tech@aagstucchi.it

Kereskedelmi információ: sales@aagstucchi.it

Felhasználható kábelek

A csatlakozókat a kábelekhez csak feszültségmentes állapotban szabad csatlakoztatni. A 3701/A... és 3702/A... típusú csatlakozódugóknak 2 db, 0,5-2,5 mm²-es dugaszoló csatlakozója van, amelyekbe pólusonként 2-2 vezetékkel lehet behelyezni: az átmenő csatlakozáshoz a szóban forgó áramhoz megfelelő keresztmetszetű, míg a lámpatest belső áramkörének táplálásához kisebb keresztmetszetű vezetékeket kell használni. A 3701/..., 3702/... csatlakozókat nem szabad háztartási aljzatok és dugók helyettesítésére használni

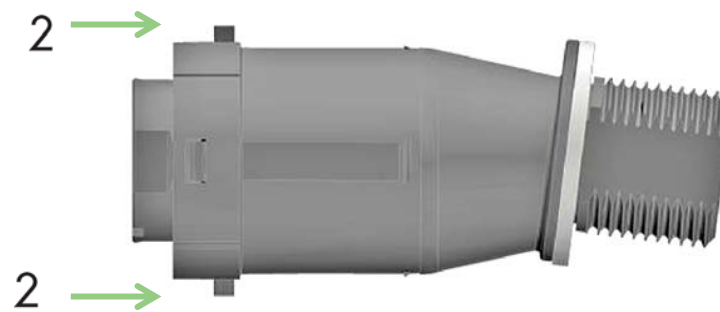
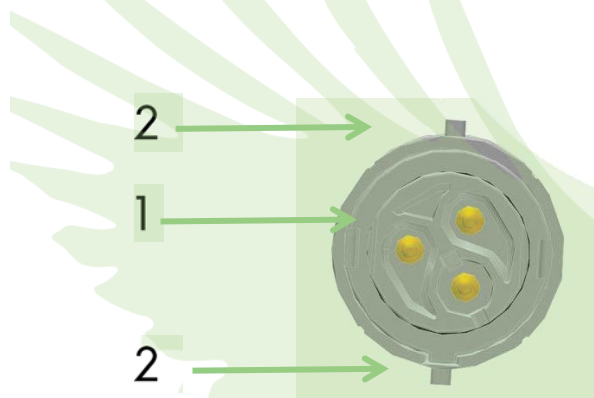
FELHASZNÁLHATÓ KÁBELEK:

- FG7OR: 2x1,5 mm²; 2x2,5 mm²; 3x1,5 mm²; 3x2,5 mm²
- FROR: 2x1,5 mm²; 2x2,5 mm²; 3x1,5 mm²; 3x2,5 mm²
- H05VV-F: 2x2,5 mm²; 3x1,5 mm²; 3x2,5 mm²
- H07RN-F: 2x1 mm²; 2x2,5 mm²; 3x1,5 mm²; 3x2,5 mm²
- SIHF: 2x2,5 mm²; 3x2,5 mm²
- AWG14: 2x; 3x
- AWG16: 2x; 3x
- AWG18: 2x; 3x

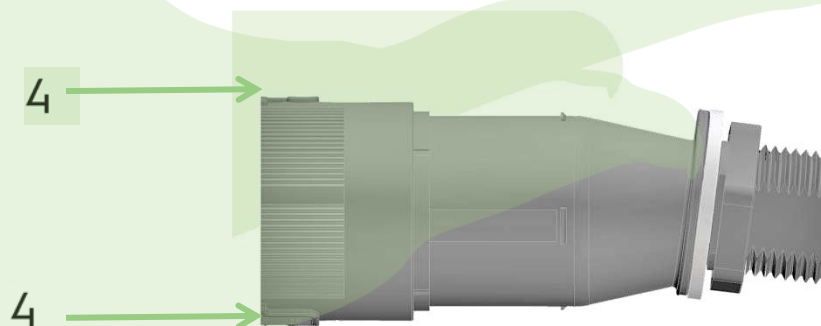
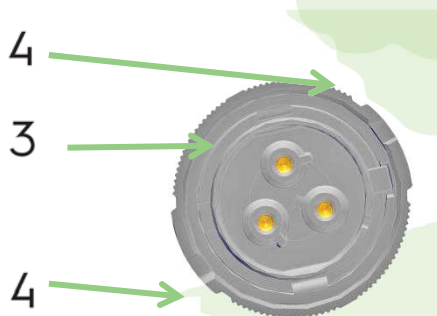


A dugótest és a burkolat helyes szerelése

3701/A...: dugótest (1) + rögzítőcsapokkal ellátott burkolat (2)

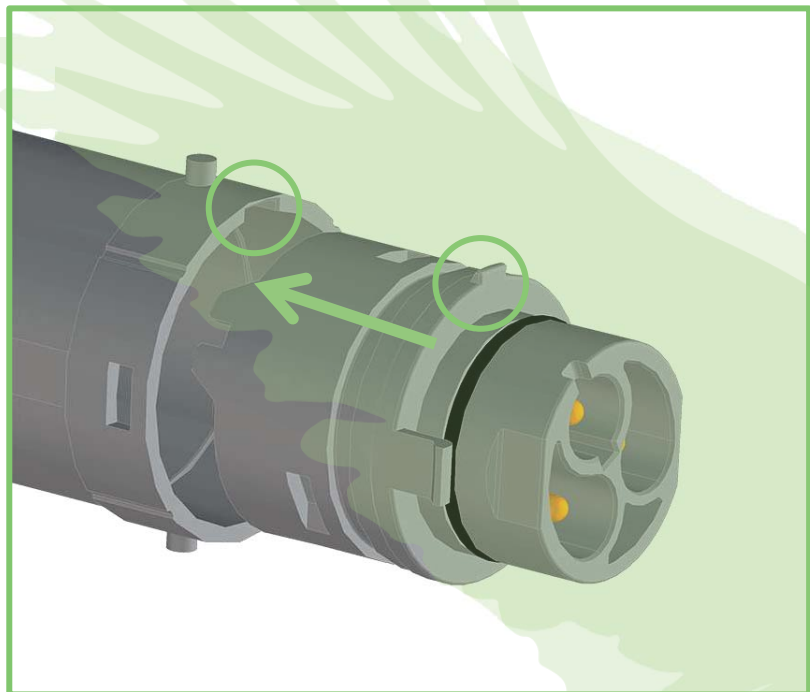


3702/A...: aljzattest (3) rögzítőnyílásokkal (4)



A dugótest és a burkolat helyes szerelése

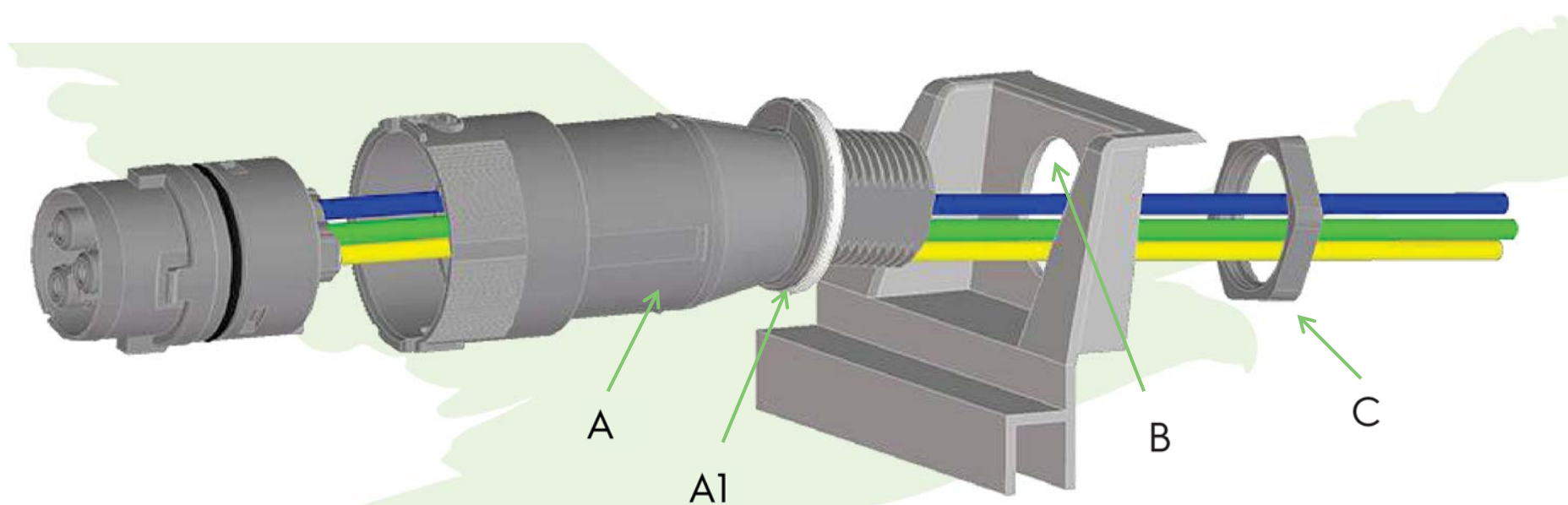
A burkolattal ellátott dugótestet a következő utasításnak megfelelően kell csatlakoztatni:



Szerelőfalra erősíthető csatlakozók szerelei utasítása

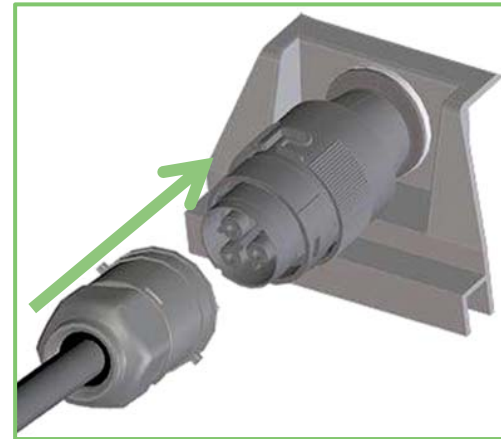
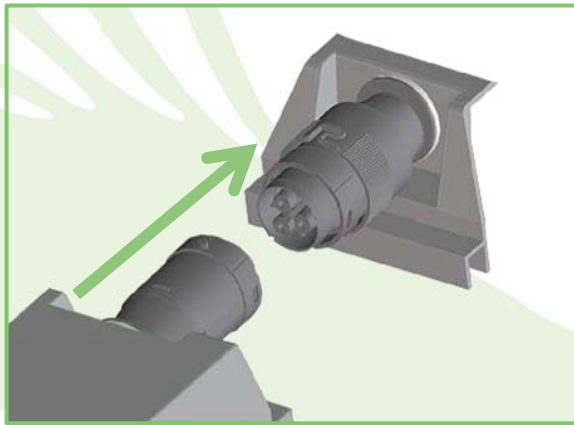
Vezetékek csatlakoztatása:

A dugaszolós csatlakozók 0,5-2 mm² keresztmetszetű nerez vezetékhez alkalmasak. A vezetékeket 11-12 mm-re le kell csupaszítani. Illesszük a csatlakozódugó "A1" tömítéssel már ellátott testét a "B" lyukba ügyelve a helyes pozícióra, elkerülendő, hogy a test elforduljon a „C” anya becsavarása alatt. – A "C" anya maximális csavarási nyomatéka: 2 Nm. A felszerelőfal maximális vastagsága: 3,5 mm.

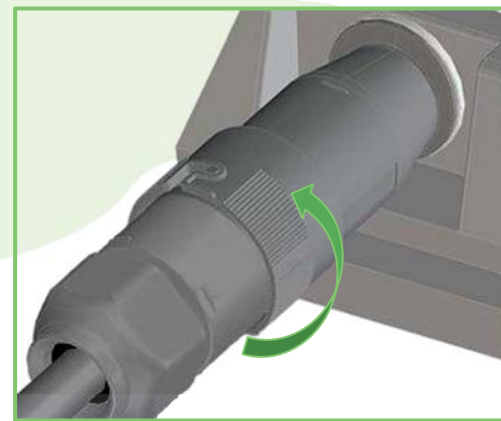
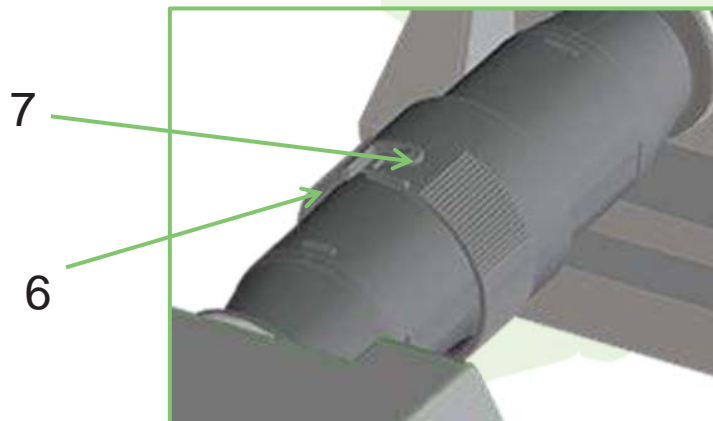


A dugó és aljzat csatlakoztatása

Illesszük a 3701/... (2P+E) csatlakozódugót a 3702/A... csatlakozóaljzatba.



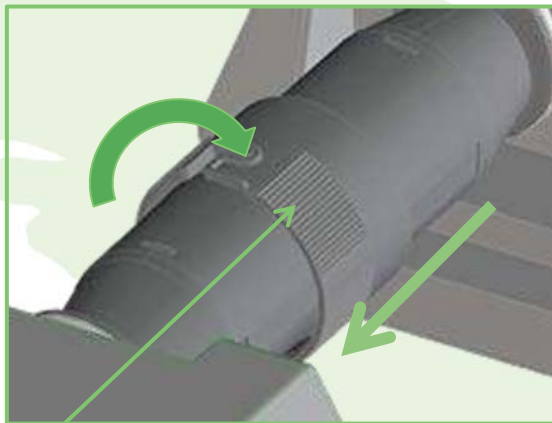
Forgassuk el teljesen a "6" burkolatot úgy, hogy a dugótesten lévő "7" rögzítőkampók tökéletesen beleillesszkedjenek a "6" burkolat nyílásaiba.



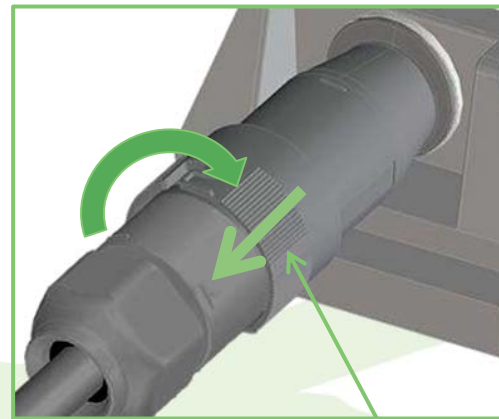
A csatlakozók bontása

Csavarjuk el a "6" burkolatot és húzzuk ki a csatlakozódugót.

FIGYELMEZTETÉS: a csatlakozódugó kihúzása közben a kábelt ne húzzuk!



6



6

