

LED-modulok

SLE modulok

spotlámpákhoz és mélysugárzókhoz



TRIDONIC

Alkalmazások és termékválaszték

Új LED-generáció spotlámpákhoz és mélysugárzókhöz

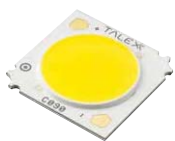


Termékválaszték – áttekintés

ESSENCE

Költséghatékony

Statikus fehér (3000K, 3500K és 4000K)
CRI > 80 és CRI > 90



ADVANCED

Maga az egyszerűség

Statikus fehér (2700K; 3000K; 3500K; 4000 K)
CRI > 80 és CRI > 90, hosszú élettartam és nagy fényhasznosítás



EXCITE

Rugalmas

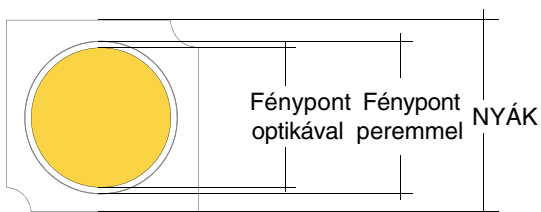
Alkalmazáspecifikus fényszínek: SUNSET, FOOD, ART, FASHION, TINGE



PREMIUM

Kényelmes

2700K és 6500 K között állítható fehér; CRI > 90

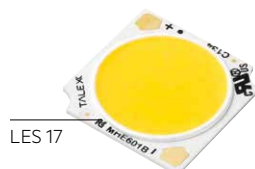


	LES 23 (mm)	LES 19 (mm)	New LES 17 (mm)	LES 15 (mm)	LES 10 (mm)
Fénypont peremmel	23	19	17	15	10
Fénypont optikával	21,5	17,5	15,5	13,5	8,5
NYÁK mérete	31x31	31x31	19x19	19x19	13,5x13,5

Az SLE G6 modul hatásos, max 30%-os fényhasznosítás-növekedést kínál, és a választékot is átstrukturáltuk. Nagy üzemi áramuknak köszönhetően az ESSENCE LED-modulok nagy fényhasznosítást nyújtanak optimális árszint és 50 000 óras élettartam mellett, a kis üzemi áramú ADVANCED LED-modulok pedig a legjobb teljesítőképességet nagy fényhasznosítás és most már CRI 90 színvisszaadási index kíséretében.

Többféle és jobb minőségű lett a színvisszaadás, amely a CRI 80-as termékek esetén a lényegesen nagyobb RI 9 értéknek köszönhetően javult. Kivételesen igényes követelményekhez rendelkezésre állnak CRI 90-es színvisszaadási indexű alternatívák is. Az Engine SLE a Tridonic fix kimenetű vagy szabályozható LED-meghajtóival (www.tridonic.at/setbuilder) tökéletes rendszer megoldást kínál.

ESSENCE



Az SLE ESSENCE tulajdonságai – röviden

- Tipikus fényáramkategóriák: 4000lm / 3000lm
- Nagy modul-fényhasznosítás: max. 152lm/W
- Kitűnő színvisszaadás: CRI > 80 és CRI > 90
- Kis szintűrés: MacAdam 3
- 5-éves garancia

Típus	Szín- hőmérséklet (K)	Tipikus fényáram ¹⁾ Működésmód (lm)			Tipikus fogyasztás ²⁾ Működésmód (W)			Modul-fényhasznosítás tp = 65 °C (lm/W)	Méret (mm)	Rendelési szám
		HE	NM	HO	HE	NM	HO			
SLE G6 15mm 3000lm 830 R SNC	3 000	1 780	2 440	4 000	12,2	17,8	34,8	max. 146	19 x 19	28001684
SLE G6 15mm 3000lm 840 R SNC	4 000	1 850	2 540	4 170	12,2	17,8	34,8	max. 152	19 x 19	28001685
SLE G6 15mm 3000lm 930 R SNC	3 000	1 510	2 070	3 390	12,2	17,8	34,8	max. 124	19 x 19	28001686
SLE G6 15mm 3000lm 935 R SNC	3 500	1 570	2 150	3 530	12,2	17,8	34,8	max. 129	19 x 19	28002040
SLE G6 15mm 3000lm 940 R SNC	4 000	1 610	2 210	3 630	12,2	17,8	34,8	max. 132	19 x 19	28001687
SLE G6 17mm 4000lm 830 R SNC	3 000	2 530	4 210	5 300	17,4	33,5	46,8	max. 145	19 x 19	28001688
SLE G6 17mm 4000lm 840 R SNC	4 000	2 630	4 390	5 530	17,4	33,5	46,8	max. 151	19 x 19	28001689
SLE G6 17mm 4000lm 930 R SNC	3 000	2 140	3 570	4 490	17,4	33,5	46,8	max. 123	19 x 19	28001690
SLE G6 17mm 4000lm 935 R SNC	3 500	2 230	3 720	4 690	17,4	33,5	46,8	max. 128	19 x 19	28002041
SLE G6 17mm 4000lm 940 R SNC	4 000	2 290	3 820	4 820	17,4	33,5	46,8	max. 132	19 x 19	28001691

¹⁾Az elektromos adatok tűréstartománya: ±10%, az optikai adatok tűréstartománya: ±10%. HE = nagy fényhasznosítású, NM = névleges, HO = nagy fényáramú



Az SLE ADVANCED tulajdonságai – röviden

- Tipikus fényáramkategóriák: 6000lm/5000lm/4000lm/3000lm
- Nagy modul-fényhasznosítás: max.168lm/W
- Kitűnő színvisszaadás: CRI > 80 és CRI > 90
- Kiváló színekonzisztencia: MacAdam 3
- Hosszú élettartam: L80 50 000 óra
- 5-éves garancia

Típus	Szín-hőmérséklet (K)	Tipikus fényáram ¹⁾ Működésmód (lm)			Tipikus fogyasztás ¹⁾ Működésmód (W)			Modul-fényhasznosítás tp = 65 °C (lm/W)	Méret (mm)	Rendelési szám		
		HE	NM	HO	HE	NM	H			Nyers (R)	Kábeles (C)	Házban (H)
SLE G6 10mm 1200lm 830 R ADV	3 000	1 220	1 640	2 200	8,8	12,7	19,1	max. 139	13,5 x 13,5	28001680		
SLE G6 10mm 1200lm 840 R ADV	4 000	1 270	1 710	2 290	8,8	12,7	19,1	max. 144	13,5 x 13,5	28001681		
SLE G6 10mm 1200lm 927 R ADV	2 700	1 010	1 350	1 820	8,8	12,7	19,1	max.115	13,5 x 13,5	28001805		
SLE G6 10mm 1200lm 930 R ADV	3 000	1 040	1 390	1 860	8,8	12,7	19,1	max. 118	13,5 x 13,5	28001682		
SLE G6 10mm 1200lm 940 R ADV	4 000	1 110	1 490	1 990	8,8	12,7	19,1	max. 126	13,5 x 13,5	28001683		
SLE G6 15mm 3000lm 827 R ADV	2 700	1 800	2 500	4 150	11,8	17,3	33,1	max. 153	19 x 19	89602627		
SLE G6 15mm 3000lm 830 R/C/H ADV	3 000	1 850	2 560	4 250	11,8	17,3	33,1	max. 157	19 x 19 Ø 35	89602628	89602639	89602635
SLE G6 15mm 3000lm 830 H D50 ADV									Ø 50			89602643
SLE G6 15mm 3000lm 835 R ADV	3 500	1 890	2 620	4 340	11,8	17,3	33,1	max. 160	19 x 19	89602629		
SLE G6 15mm 3000lm 840 R/C/H ADV	4 000	1 930	2 670	4 440	11,8	17,3	33,1	max. 164	19 x 19 Ø 35	89602630	89602640	89602636
SLE G6 15mm 3000lm 840 H D50 ADV									Ø 50			89602644
SLE G6 15mm 3000lm 927 R ADV	2 700	1 530	2 120	3 520	11,8	17,3	33,1	max. 130	19 x 19	89602631		
SLE G6 15mm 3000lm 930 R/C/H ADV	3 000	1 570	2 170	3 600	11,8	17,3	33,1	max. 133	19 x 19 Ø 35	89602632	89602641	89602637
SLE G6 15mm 3000lm 930 H D50 ADV									Ø 50			89602645
SLE G6 15mm 3000lm 935 R ADV	3 500	1 630	2 270	3 760	11,8	17,3	33,1	max. 138	19 x 19	89602633		
SLE G6 15mm 3000lm 940 R/C/H ADV	4 000	1 680	2 330	3 860	11,8	17,3	33,1	max. 142	19 x 19 Ø 35	89602634	89602642	89602638
SLE G6 15mm 3000lm 940 H D50 ADV									Ø 50			89602646
SLE G6 17mm 4000lm 827 R ADV	2 700	2 530	4 280	5 430	17,0	32,4	44,9	max. 149	19 x 19	89602712		
SLE G6 17mm 4000lm 830 R/C/H ADV	3 000	2 600	4 390	5 570	17,0	32,4	44,9	max. 153	19 x 19 Ø 50	89602713	89602724	89602720
SLE G6 17mm 4000lm 835 R ADV	3 500	2 650	4 480	5 690	17,0	32,4	44,9	max. 156	19 x 19	89602714		
SLE G6 17mm 4000lm 840 R/C/H ADV	4 000	2 710	4 580	5 800	17,0	32,4	44,9	max. 159	19 x 19	89602715	89602725	89602721
SLE G6 17mm 4000lm 927 R ADV	2 700	2 150	3 630	4 600	17,0	32,4	44,9	max. 126	19 x 19	89602716		
SLE G6 17mm 4000lm 930 R/C/H D50 ADV	3 000	2 200	3 720	4 720	17,0	32,4	44,9	max. 129	19 x 19 Ø 50	89602717	89602726	89602722
SLE G6 17mm 4000lm 935 R ADV	2 700	2 290	3 880	4 920	17,0	32,4	44,9	max. 135	19 x 19	89602718		
SLE G6 17mm 4000lm 940 R/C/H D50 ADV	4 000	2 360	3 990	5 060	17,0	32,4	44,9	max. 139	19 x 19 Ø 50	89602719	89602727	89602723
SLE G6 19mm 5000lm 827 R/C/H ADV	2 700	2 650	5 150	6 530	16,8	37,8	52,5	max. 158	31 x 31 Ø 50	89602647	89602663	89602655
SLE G6 19mm 5000lm 830 R/C/H ADV	3 000	2 720	5 280	6 700	16,8	37,8	52,5	max. 162	31 x 31 Ø 50	89602648	89602664	89602656
SLE G6 19mm 5000lm 830 H ADV T									Ø 50			89602672
SLE G6 19mm 5000lm 835 R/C/H ADV	3 500	2 770	5 390	6 840	16,8	37,8	52,5	max. 165	31 x 31 Ø 50	89602649	89602665	89602657
SLE G6 19mm 5000lm 840 R/C/H ADV	4 000	2 830	5 550	6 980	16,8	37,8	52,5	max. 168	31 x 31 Ø 50	89602650	89602666	89602658
SLE G6 19mm 5000lm 840 H ADV T									Ø 50			89602673
SLE G6 19mm 5000lm 927 R/C/H ADV	2 700	2 240	4 360	5 540	16,8	37,8	52,5	max. 133	31 x 31 Ø 50	89602651	89602667	89602659

¹⁾Az elektromos adatok tűrőstartományja: ±10%, az optikai adatok tűrőstartományja: ±10%, tp=65°C, HE = nagy fényhasznosítású, NM = névleges, HO = nagy fényáramú, Tim (T) = hővezető anyag

Típus	Szín- hőmérséklet (K)	Tipikus fényáram ¹⁾ Működésmód (lm)			Tipikus fogyasztás ¹⁾ Működésmód (W)			Modul-fény- hasznosítás tp = 65 °C (lm/W)	Méret (mm)	Rendelési szám		
		HE	NM	HO	HE	NM	HO			Nyers (R)	Kábeles (C)	Házban (H)
SLE G6 19mm 5000lm 930 R/C/H ADV	3 000	2 230	4 470	5 670	16,8	37,8	52,5	max. 137	31x31 Ø 50	89602652	89602668	89602660
SLE G6 19mm 5000lm 930 H ADV T												89602674
SLE G6 19mm 5000lm 935 R/C/H ADV	3 500	2 400	4 660	5 920	16,8	37,8	52,5	max. 143	31x31 Ø 50	89602653	89602669	89602661
SLE G6 19mm 5000lm 935 H ADV T												89602824
SLE G6 19mm 5000lm 940 R/C/H ADV	4 000	2 470	4 790	6 080	16,8	37,8	52,5	max. 147	31x31 Ø 50	89602654	89602670	89602662
SLE G6 19mm 5000lm 940 H ADV T												89602675
SLE G6 23mm 6000lm 827 R/H ADV	2 700	3 740	5 400	8 370	23,4	36,3	64,2	max. 160	31x31 Ø 50	89602676		89602684
SLE G6 23mm 6000lm 830 R/C/H ADV	3 000	3 840	5 540	8 580	23,4	36,3	64,2	max. 164	31x31 Ø 50	89602677	89602692	89602685
SLE G6 23mm 6000lm 830 H ADV T												89602699
SLE G6 23mm 6000lm 835 R/C/H ADV	3 500	3 920	5 650	8 760	23,4	36,3	64,2	max. 168	31x31 Ø 50	89602678	89602693	89602686
SLE G6 23mm 6000lm 840 R/C/H ADV	4 000	4 000	5 770	8 950	23,4	36,3	64,2	max. 171	31x31 Ø 50	89602679	89602694	89602687
SLE G6 23mm 6000lm 840 H ADV T												89602700
SLE G6 23mm 6000lm 927 R/H ADV	2 700	3 170	4 580	7 090	23,4	36,3	64,2	max. 135	31x31 Ø 50	89602680		89602688
SLE G6 23mm 6000lm 930 R/C/H ADV	3 000	3 250	4 690	7 270	23,4	36,3	64,2	max. 139	31x31 Ø 50	89602681	89602695	89602689
SLE G6 23mm 6000lm 930 H ADV T												89602701
SLE G6 23mm 6000lm 935 R/C/H ADV	3 500	3 390	4 890	7 580	23,4	36,3	64,2	max. 145	31x31 Ø 50	89602682	89602696	89602690
SLE G6 23mm 6000lm 940 R/C/H ADV	4 000	3 490	5 030	7 790	23,4	36,3	64,2	max. 149	31x31 Ø 50	89602683	89602697	89602691
SLE G6 23mm 6000lm 940 H ADV T												89602702

¹⁾Az elektromos adatok tűréstartománya: ±10%, az optikai adatok tűréstartománya: ±10%, tp=65°C, HE = nagy fényhasznosítású, NM = névleges, HO = nagy fényáramú, Tim (T) = hővezető anyag

EXCITE

SUNSET (naplemenete)



A modern SUNSET (naplemete) LED-fény ideális különleges atmoszférák létrehozásához. A fény szabályozás a valódi naplementéhez hasonlóan változtatja meg a fény erősségét és szín-hőmérsékletét, ezzel a normál izzólámpával előállíthatóhoz hasonló hatást keltve. Az 1800K-re leszabályozható, kellemes meleg fény a gyertyafényéhez hasonló környezetet teremt.

ÚJ	Típus	Szín-hőmérséklet (K)	Típikus fényáram ¹⁾ (lm)	Típikus fogyasztás (W)	Méret (mm)	Rendelési szám	
						Nyers (R)	Házban (H)
	SLE G1 11mm 1000lm 927 SUNSET R/H EXC	1 800–2 700	1 140	13,4	19 × 19	89602602	89602605
	SLE G1 15mm 2000lm 927 SUNSET R/H EXC	1 800–2 700	1 700	18,1	Ø 35	89602603	89602606

¹⁾ Az elektromos adatok tűréstartománya: ±10%, az optikai adatok tűréstartománya: ±10%, tp=65°C

EXCITE**FOOD (élelmiszerek megvilágításához)**

A kifejezetten élelmiszerek megvilágításához kifejlesztett FOOD LED-modulok a legjobb megvilágításban tüntetik fel az élelmiszereket – a fehér részek fehérek maradnak, a színek élethűbbek és természetesebbek. Az erősebb barna tónusok folytán pl. a pékáru ropegósabbnak, a meleg vörös árnyalatok alatt a hús zamatosabbnak látszik, a hideg színek hatására a halak tűnnek frissebbnek.

A fény hatása pékáru és sajtok esetén**GOLD (ARANY)**

- A barna árnyalatok folytán a kenyér és a péksütemény ropegósnak tűnik

**GOLD + (ARANY+)**

- A barna árnyalatok ropegósabbnak tűnnek. A színrnyalatok erősebbek, mint a GOLD-nál.

**MEAT + (HÚS +)**

- A hús és a felvágottak vörös tónusai észrevehetően erősebbek.

**Fresh meat (friss hús)**

- A friss, zamatos húsok és felvágottak megfelelő bemutatása garantált.
- A fehér részek fehérek maradnak

A fény hatása halak és tengergyümölcsei esetén**FISH (HAL)**

- Az igen hideg árnyalatú fény kiemeli a halak és a tengergyümölcsei frissességét.

Típus	Színhőmérséklet	Tipikus fényáram ¹⁾ Működésmód (lm)			Tipikus fogyasztás Névleges üzemmód ¹⁾ (W)	Méret (mm)	Rendelési szám	
		HE	NM	HO			Kábel (C)	Házban (H)
Pékáru és sajtok								
SLE G6 19mm 5000lm GOLD C/H EXC	Gold	2 030	4 070	5 160	37,8	Ø 50	89602804	89602795
SLE G6 19mm 5000lm GOLD+ C/H EXC	Gold+	2 960	2 860	3 680	37,8	Ø 50	89602805	89602797
SLE G6 23mm 6000lm GOLD C/H EXC	Gold	2 630	5 490	7 360	49,9	Ø 50	89602807	89602793
SLE G6 23mm 6000lm GOLD+ C/H EXC	Gold+	2 080	3 850	5 170	49,9	Ø 50	89602808	89602792
Húsfélék								
SLE G6 19mm 5000lm FRESH MEAT C/H EXC	Fresh Meat	1 340	2 610	3 310	37,8	Ø 50	89602785	89602786
SLE G6 19mm 5000lm MEAT+ C/H EXC	Meat+	1 430	2 770	3 520	37,8	Ø 50	89602799	89602790
SLE G6 23mm 6000lm FRESH MEAT C/H EXC	Fresh Meat	1 900	3 520	4 720	49,9	Ø 50	89602801	89602794
SLE G6 23mm 6000lm MEAT+C/H EXC	Meat+	2 020	3 740	5 020	49,9	Ø 50	89602798	89602788
Halak								
SLE G6 19mm 5000lm FISH C/H EXC	FISH	2 320	4 520	5 730	37,8	Ø 50	89602803	89602819
SLE G6 23mm 6000lm FISH C/H EXC	FISH	3 290	6 090	8 180	49,9	Ø 50	89602806	89602820

¹⁾ Az elektromos adatok tűréstartománya: ±10%, tp = 65 °C, az optikai adatok tűréstartománya: ±10%, HE = nagy fényhasznosítású, NM = névleges, HO = nagy fényáramú

EXCITE**ART (műalkotások megvilágításához)**

Ez a LED-modul a nagy értékű kiállítási tárgyak megvilágításához szükséges kiváló fényminőséget kínálja. A Tridonic egyedülálló "teljes spektrumú" technológiája kitűnő színvisszaadást nyújt. Az SLE ART család tagjainak 98 az átlagos színvisszaadási indexe, ami igazán lenyűgöző érték. És az alkalmazásoknál biztos lehet számítani a kiemelkedően jó (MacAdam 2) szinkonzisztenciára is.

Egyedülálló fényminőség – számokban

Ri01	Ri02	Ri03	Ri04	Ri05	Ri06	Ri07	Ri08	Ri09	Ri10	Ri11	Ri12	Ri13	Ri14
97	99	95	94	97	98	98	99	99	99	91	98	98	96

Típus	Szín- hőmérséklet (K)	Tipikus fényáram ¹⁾ Működésmód (lm)			Tipikus fogyasztás Névleges üzemmód ¹⁾ (W)	Méret (mm)	Rendelési szám
		HE	NM	HO			
SLE G6 19mm 5000lm 930 ART H EXC	3,000	2,000	3,890	4,940	37.8	Ø 50	89602796
SLE G6 23mm 6000lm 930 ART H EXC	3,000	2,830	5,240	6,340	49.9	Ø 50	89602800

¹⁾ Az elektromos adatok tűréstartománya: ±10%, tp = 65 °C, az optikai adatok tűréstartománya: ±10%, HE = nagy fényhasznosítású, NM = névleges, HO = nagy fényáramú

EXCITE**FASHION (divatcikkek megvilágításához)**

A modern FASHION LED fénye ideális a divatáru vonzó megjelenítéséhez. A technológia mögött több éves intenzív kutatómunka húzódik, amely kifejezetten a kiskereskedelmi szektor világítási igényeit célozta meg. Az SLE FASHION csillagó, kellemes meleg tónusú, erősen telített színeket és teljesen UV-mentes fényt hoz létre, amely intenzív és speciális kék komponense okán barátságos fehér árnyalatú, így az árak tökéletes, színhű módon jelennek meg.

A kicsit melegebb színtónusú, speciális Tinge ("színező") modulok fényében a tárgyak még élénkebbeknek tűnnek.

Típus	Szín-hőmérséklet (K)	Tipikus fényáram ¹⁾ Működésmód (lm)			Tipikus fogyasztás Névleges üzemmód ¹⁾ (W)	Méret (mm)	Rendelési szám		
		HE	NM	HO			Nyers (R)	Kábeles (C)	Házban (H)
SLE G6 10mm 1200lm FASHION C EXC	3 250	940	1 260	1 700	12,7	13.5 x 13.5		89602881	
SLE G6 15mm 3000lm FASHION R/C EXC	3 250	1 430	1 980	3 280	17,3	19 x 19	89602827	89602880	
SLE G6 17mm 4000lm FASHION R/H D50 EXC	3 250	2 000	3 380	4 290	32,4	19 x 19 Ø 50	89602802		89602828
SLE G6 19mm 5000lm FASHION C/H EXC	3 250	2 090	4 070	5 160	37,8	31 x 31 Ø 50		89602851	89602784
SLE G6 23mm 6000lm FASHION H EXC	3 250	2 960	5 490	7 370	49,9	Ø 50			89602791
SLE G6 15mm 3000lm 930 Tinge R EXC	3 000	1 410	1 930	3 160	17,8	19 x 19	28001958		
SLE G6 17mm 4000lm 930 Tinge R EXC	3 000	2 010	3 350	4 220	33,5	19 x 19	28001717		

¹⁾ Az elektromos adatok tűréstartománya: ±10%, tp = 65 °C, az optikai adatok tűréstartománya: ±10%, HE = nagy fényhasznosítású, NM = névleges, HO = nagy fényáramú

EXCITE/ADVANCED

Nagy sűrűséggel szerelt (XD) modulok



Az SLE XD modul tulajdonságai – röviden

- Fényáram-taromány: 5000lm / 3000lm / 1200lm
- Nagy (max. 126lm/W) modul-fényhasznosítás
- Nagyfokú színkonzisztencia (MacAdam 3)
- Hosszú élettartam (L90 = 50 000 óra)
- 5-éves garancia

A nagy sűrűséggel szerelt XD-változat megteremti az alapot az igen kicsiny, 6, 11 és 15mm átmérőjű és a kis sugárzási szögekhez tartozó igen nagy fényáramú LED-modulokhoz – az árak még pontosabb megvilágítása érdekében.

SLE XD ADVANCED modulok

Típus	Szín-hőmérséklet (K)	Tipikus fényáram ⁹⁾ Működésmód (lm)			Tipikus fogyasztás ⁹⁾ Működésmód (W)			Modul-fényhasznosítás ⁹⁾ tp = 65 °C (lm/W)	Méret (mm)	Rendelési szám		
		HE	NM	HO	HE	NM	HO			Nyers (R)	Kábeles (C)	Házban (H)
SLE G5 6mm 1200lm 830 XD R/C ADV	3 000	770	1 030	1 340	6,4	9,2	13,4	max. 120	13,5 x 13,5	89602182	89602178	
SLE G5 6mm 1200lm 840 XD R/C ADV	4 000	790	1 040	1 360	6,4	9,2	13,4	max. 123	13,5 x 13,5	89602183	89602179	
SLE G5 11mm 3000lm 830 XD R ADV	3 000	2 220	2 910	3 530	17,9	25,9	34,5	max. 124	13,5 x 13,5	89602174		
SLE G5 11mm 3000lm 840 XD R/C ADV	4 000	2 260	2 990	3 610	17,9	25,9	34,5	max. 126	13,5 x 13,5	89602175	89602171	
SLE G5 15mm 5000lm 830 XD R/H ADV	3 000	4 680	5 890	6 960	37,9	52,1	67,1	max. 123	19x19 Ø 50			89602302
SLE G5 15mm 5000lm 840 XD R/C ADV	4 000	4 710	5 910	6 960	37,9	52,1	67,1	max. 124	19x19 Ø 50		89602162	

⁹⁾Az elektromos adatok tűréstartománya: ±10%, az optikai adatok tűréstartománya: ±10%, tp = 65 °C, HE = nagy fényhasznosítású, NM = névleges, HO = nagy fényáramú

SLE XD EXCITE modulok

Típus	Szín-hőmérséklet (K)	Tipikus fényáram ⁹⁾ Működésmód (lm)			Tipikus fogyasztás ⁹⁾ Működésmód (W)			Modul-fényhasznosítás ⁹⁾ tp = 65 °C (lm/W)	Méret (mm)	Rendelési szám		
		HE	NM	HO	HE	NM	HO			Nyers (R)	Kábeles (C)	Házban (H)
SLE G5 6mm 1200lm 930 XD R/C EXC	3 000	640	830	1 070	6,4	9,2	13,4	max. 100	13,5 x 13,5	89602184	89602180	
SLE G5 6mm 1200lm 940 XD R/C EXC	4 000	700	920	1 180	6,4	9,2	13,4	max. 109	13,5 x 13,5	89602185	89602181	
SLE G5 11mm 3000lm 930 XD R/C EXC	3 000	1 740	2 290	2 780	17,9	25,9	34,5	max. 97	13,5 x 13,5	89602176	89602172	
SLE G5 11mm 3000lm 940 XD R/C EXC	4 000	1 920	2 530	3 060	17,9	25,9	34,5	max. 107	13,5 x 13,5	89602177	89602173	
SLE G5 15mm 5000lm 930 XD R/C/H EXC	3 000	3 590	4 530	5 350	37,9	52,1	67,1	max. 95	19x19 Ø 50			89602164
SLE G5 15mm 5000lm 940 XD R/C/H EXC	4 000	4 180	5 260	6 220	37,9	52,1	67,1	max. 110	19x19 Ø 50		89602165	

⁹⁾Az elektromos adatok tűréstartománya: ±10%, az optikai adatok tűréstartománya: ±10%, tp = 65 °C, HE = nagy fényhasznosítású, NM = névleges, HO = nagy fényáramú

PREMIUM

Dinamikus fény – állítható fehérrel



Az Engine SLE PREMIUM tulajdonságai – röviden

- A színhőmérséklet 2700 és 6500K között állítható (a fényerősség szabályozható és a színhőmérséklet a Planck-görbe mentén állítható)
- További szinterület egyedi színspektrumokhoz, pl. élelmiszerek megvilágításához
- Színvisszaadás / színtűrés: CRI > 90 / MacAdam 3
- Fényerősség-szabályzási tartomány: 100-15% – a színhőmérséklet megváltozása nélkül
- Karcsú LED-meghajtók digitális interfésszel (DALI DT8, DSI, switchDIM, colourSWITCH) és igen kis (<0,5W) készenléti üzemű teljesítménnyel
- Fényáram (tp=65 °C-on): 2050 vagy 1350lm
- Hosszú, 50 000 órás élettartam
- Rendszer-garancia: 5 év

Az állítható fehér megadja a lehetőséget a színhőmérséklet dinamikus beállítására. Ez fontos a modern, biológiailag hatékony világítási rendszerekhez, amelyeknek célja a természetes fény szimulálása beltéren.

Az SLE PREMIUM Tunable White rendszer egy LED-modult és egy előre konfigurált LED-meghajtót tartalmazó szett formájában kapható. Ez azt jelenti, hogy a spotlámpák fényét be lehet úgy állítani, hogy lekövesse a napfény napközbeni változásait. A színhőmérsékletet 2700 és 6500K között folyamatosan lehet változtatni az adott alkalmazás követelményeinek megfelelően. A rendszer fény szabályozási tartománya: 100...15%.

*Az állítható fehér a PI-LED®-technológián alapul.
A PI-LED® a Lumitech bejegyzett márkanéve.

PREMIUM

Típus	Rendszer-komponensek	Szín-hőmérséklet (K)	Mac Adam	Típikus fényáram ¹⁾ (lm)	CRI	Típikus fogyasztás ²⁾ (W)	Rendszer-fény-hasznosítás (lm/W)	Méret (mm)	Rendelési szám	
									háznál	házzal
STARK-SLE-2000-927-965-PRE-KIT	LMAI + SLE-2000	2 700 K – 6 500 állítható fehér	SDCM 3	2 050	> 90	31,7	65	Ø 50	89601743	89601742
STARK-SLE-1400-927-965-PRE-KIT	LMAI + SLE-1400	2 700 K – 6 500 állítható fehér	SDCM 3	1 350	> 90	22,2	61	Ø 50	89601741	89601740

¹⁾Az elektromos és optikai adatok tűréstartomány: ±10 %, tp=65 °C

Illeszkedő meghajtók

Típus	Külön szerelhető meghajtó LCAU 2x020/0048 L020 one4all Rendelési szám: 28000887	Beépíthető meghajtó LCAU 2x020/0048 L010 one4all Rendelési szám: 28000907	Meghajtó LMAI 44/500 P020 SPI 48V (a szett már tartalmazza)
STARK-SLE-2000-927-965-PRE-KIT	■	■	■
STARK-SLE-1400-927-965-PRE-KIT	■	■	■

Illeszkedő csatlakozókábel Accessory CONNECT



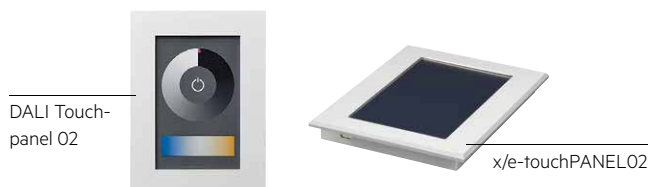
Típus	Csatlakozás	Rendelési szám	Hossz (m)
RJ45/RJ45 1,0m	LCAU meghajtó és LMAI meghajtó között	24166480	1
RJ45/RJ45 2,0m		24166481	2
10PIN PLUG/10 PIN PLUG 0,2m	LMAI meghajtó és a modul között	24166482	0,2

Megfelelő sapka az egyenletes fényeloszláshoz Accessory LENS MIXING CAP



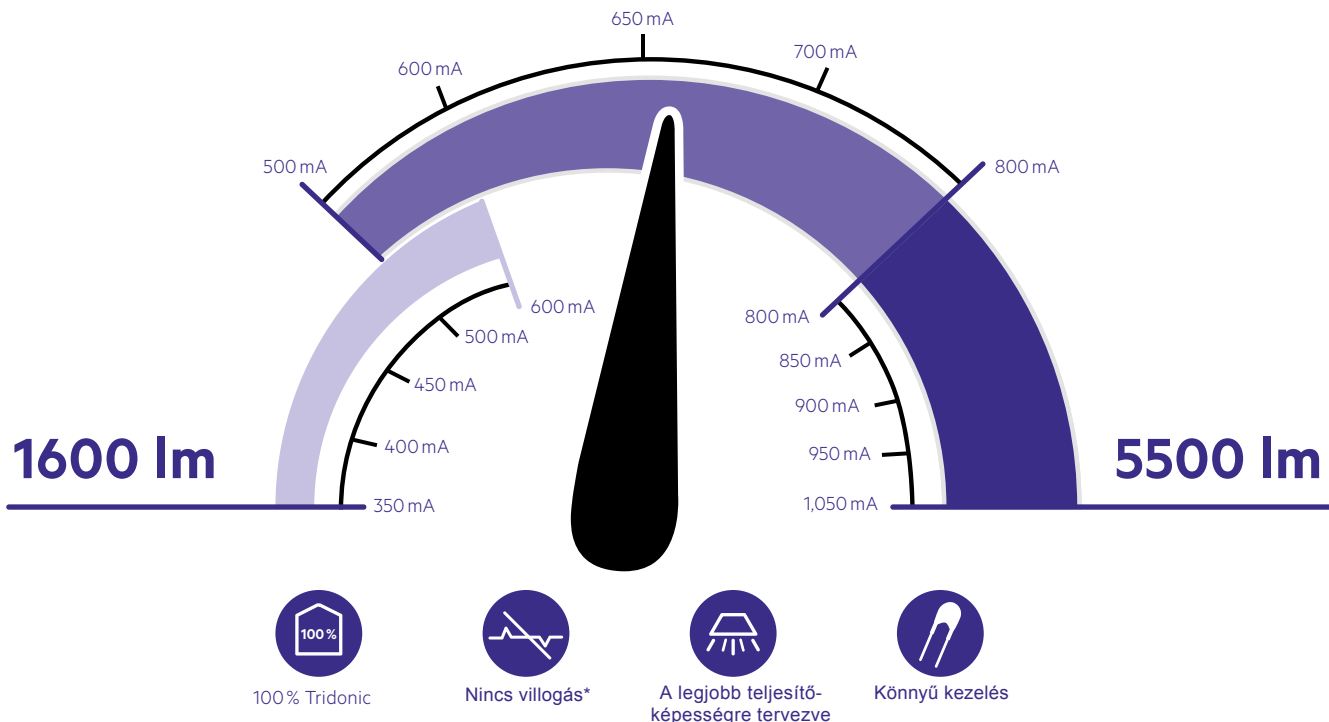
Típus	Rendelési szám
LED MIXING CAP STARK SLE 1500	88167564
LED MIXING CAP STARK SLE 2500	88167565

Illeszkedő kiegészítők



Típus	Rendelési szám
DALI Touchpanel 02	28000022
x/e-touchPANEL 02	28000005

A párosítás módosítja a spotlámpák konstrukcióját. Kevesebb komponens, nagyobb változatosság.



A spotlámpák most még könnyebben gyárthatók: három meghajtó elegendő egy LED-modul teljes fényáram-tartományának lefedésére. Az eredmény: maximális rugalmasság a terméktervezés terén, amely kéz a kézben jár az alacsony raktározási költséggel.

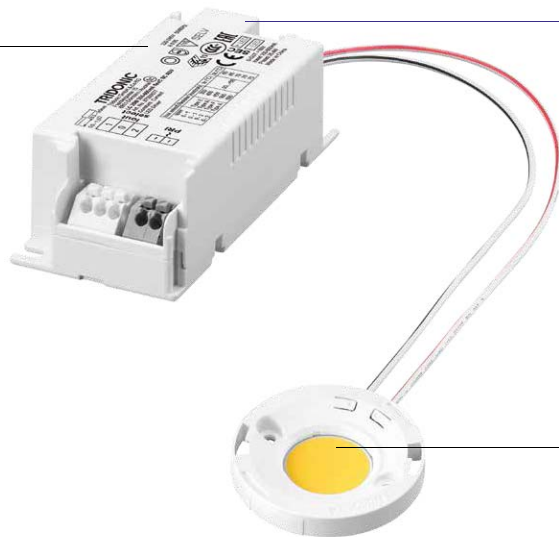
Pénzügyi előnyök

- Csak egy LES19 LED-modulra van szükség valamennyi szokásos fényáramhoz a lámpatestek számára
- A kimeneti áram könnyen beállítható áthidaló dugasz segítségével, ami lehetővé teszi, hogy egyetlen meghajtóval különböző nagyságú fényáramot állítsunk elő
- 100%-ban Tridonic-megoldás az optimális szervizelés és garancia érdekében

Technikai előnyök

- Mindössze 97mm hosszúságú nyújtott, kompakt ház a spotlámpák és mélysugárzók további miniaturizálása érdekében
 - optimális mechanikai feszültségmentesítés mellett
- *Kis ($\pm 5\%$) lüktető áram a lámpatestek villogásmentessége érdekében
- Az SLE modulok hatékony működéséhez tökéletesen illeszkedő nyitófeszültség
- Biztonságos elektromos csatlakozás az opcionális mechanikai feszültségmentesítőnek köszönhetően

flexC SC ADVANCED meghajtó
 25 W 350-600 mA
 35 W 500-800 mA
 40 W 800-1,050 mA



ADV áthidaló dugasz



SLE G6 10 mm 1,200 lm 830 ADV
 SLE G6 15 mm 3,000 lm 830 ADV
 SLE G6 17 mm 4,000 lm 830 ADV
 SLE G6 19 mm 5,000 lm 830 ADV
 SLE G6 23 mm 6,000 lm 830 ADV
 modul

**A rendelkezésre álló fényerőségek áttekintése
 LC flexC ADVANCED meghajtó és SLE G6 830 ADV modul összeépítése esetén**

Meghajtó	Modul	Fényáram			
		2000 lm	3000 lm	4000 lm	5000 lm
LC flexC SC ADV 25W 350 mA 400 mA 450 mA 500 mA 600 mA	SLE G6 10 mm	[Bar chart showing light output range]			
	SLE G6 15 mm	[Bar chart showing light output range]			
	SLE G6 17 mm	[Bar chart showing light output range]			
	SLE G6 19 mm	[Bar chart showing light output range]			
	SLE G6 23 mm	[Bar chart showing light output range]			
LC flexC SC ADV 35W 500 mA 600 mA 650 mA 700 mA 800 mA	SLE G6 10 mm	[Bar chart showing light output range]			
	SLE G6 15 mm	[Bar chart showing light output range]			
	SLE G6 17 mm	[Bar chart showing light output range]			
	SLE G6 19 mm	[Bar chart showing light output range]			
	SLE G6 23 mm	[Bar chart showing light output range]			
LC flexC SC ADV 40W 800 mA 850 mA 900 mA 950 mA 1.050 mA	SLE G6 15 mm	[Bar chart showing light output range]			
	SLE G6 17 mm	[Bar chart showing light output range]			
	SLE G6 19 mm	[Bar chart showing light output range]			
	SLE G6 23 mm	[Bar chart showing light output range]			



Tridonic Setbuilder szett-építő szoftver
 További meghajtó/modul-kombinációkat lehet találni könnyen és gyorsan a Tridonic szett-építő szoftvere segítségével.

Áttekintés

SLE G6			Tipus	RAW (nyers)		CABLE (kábeles)		HOUSING (házba épített)		HOUSING D50 (házzal)		HOUSING TIM (házzal)			
Réteg	LES	Szín	CRI	80	90	80	90	80	90	80	90	80	90		
SNC	15	27													
		30		28001684	28001686										
		35													
		40		28001685	28001687										
	17	27													
		30		28001688	28001690										
		35													
		40		28001689	28001691										
ADV	10	27			28001805										
		30		28001680	28001682	28001666	28001693								
		35													
		40		28001681	28001683	28001692	28001694								
	15	27		89602627	89602631										
		30		89602628	89602632	89602639	89602641	89602635	89602637	89602643	89602645				
		35		89602629	89602633										
		40		89602630	89602634	89602640	89602642	89602636	89602638	89602644	89602646				
	17	27		89602712	89602716										
		30		89602713	89602717	89602724	89602726			89602720	89602722				
		35		89602714	89602718										
		40		89602715	89602719	89602725	89602727			89602721	89602723				
	19	27		89602647	89602651	89602663	89602667	89602655	89602659						
		30		89602648	89602652	89602664	89602668	89602656	89602660			89602672	89602674		
		35		89602649	89602653	89602665	89602669	89602657	89602661				89602824		
		40		89602650	89602654	89602666	89602670	89602658	89602662			89602673	89602675		
	23	27		89602676	89602680			89602684	89602688						
		30		89602677	89602681	89602692	89602695	89602685	89602689			89602699	89602701		
		35		89602678	89602682	89602693	89602696		89602690						
		40		89602679	89602683	89602694	89602697	89602687	89602691			89602700	89602702		
	EXC	10	FASHION				89602881								
			FASHION		89602827		89602880								
		15	TINGE		28001958										
			FASHION		89602802						89602828				
17		TINGE		28001717											
		FASHION				89602851		89602784							
		ART						89602796							
		FRESH MEAT				89602785		89602786							
		MEAT+				89602799		89602790							
		GOLD				89602804		89602795							
		GOLD+				89602805		89602797							
		FISH				89602803		89602819							
23		FASHION						89602791							
		ART						89602800							
		FRESH MEAT				89602801		89602794							
		MEAT+				89602798		89602788							
	GOLD				89602807		89602793								
	GOLD+				89602808		89602792								
	FISH				89602806		89602820								
	G5 ADV XD	6	30		89602182		89602178								
40				89602183		89602179									
11		30		89602174											
		40		89602175		89602171									
15		30						89602302							
		40				89602162									
G5 EXC XD	6	30			89602184		89602180								
		40			89602185		89602181								
	11	30			89602176		89602172								
		40			89602177		89602173								
	15	30					89602164								
		40					89602165								

Támogatás és tanács egyetlen forrásból



Engine DLE



Engine CLE



Engine CLE Integrated



Engine LLE-FLEX



Engine SLE



Engine EM ready2apply



Engine LLE



Engine QLE

Segítünk olyan világítási megoldások kialakításában, amelyek páratlanok gazdaságosság és funkciók tekintetében – a "Minden energiánkat az Ön világítására fordítjuk" szlogenünk szellemében.

Nemzetközi vállalat lévén a Tridonic-ot világszerte 30 helyi iroda és 73 országban számos partner képviseli.



Központ
Tridonic GmbH & Co KG
Färbergasse 15 | 6851 Dornbirn, Austria
T +43 5572 395-0 | F +43 5572 20176
www.tridonic.com | sales@tridonic.com

Egyéb elérhetőségek

