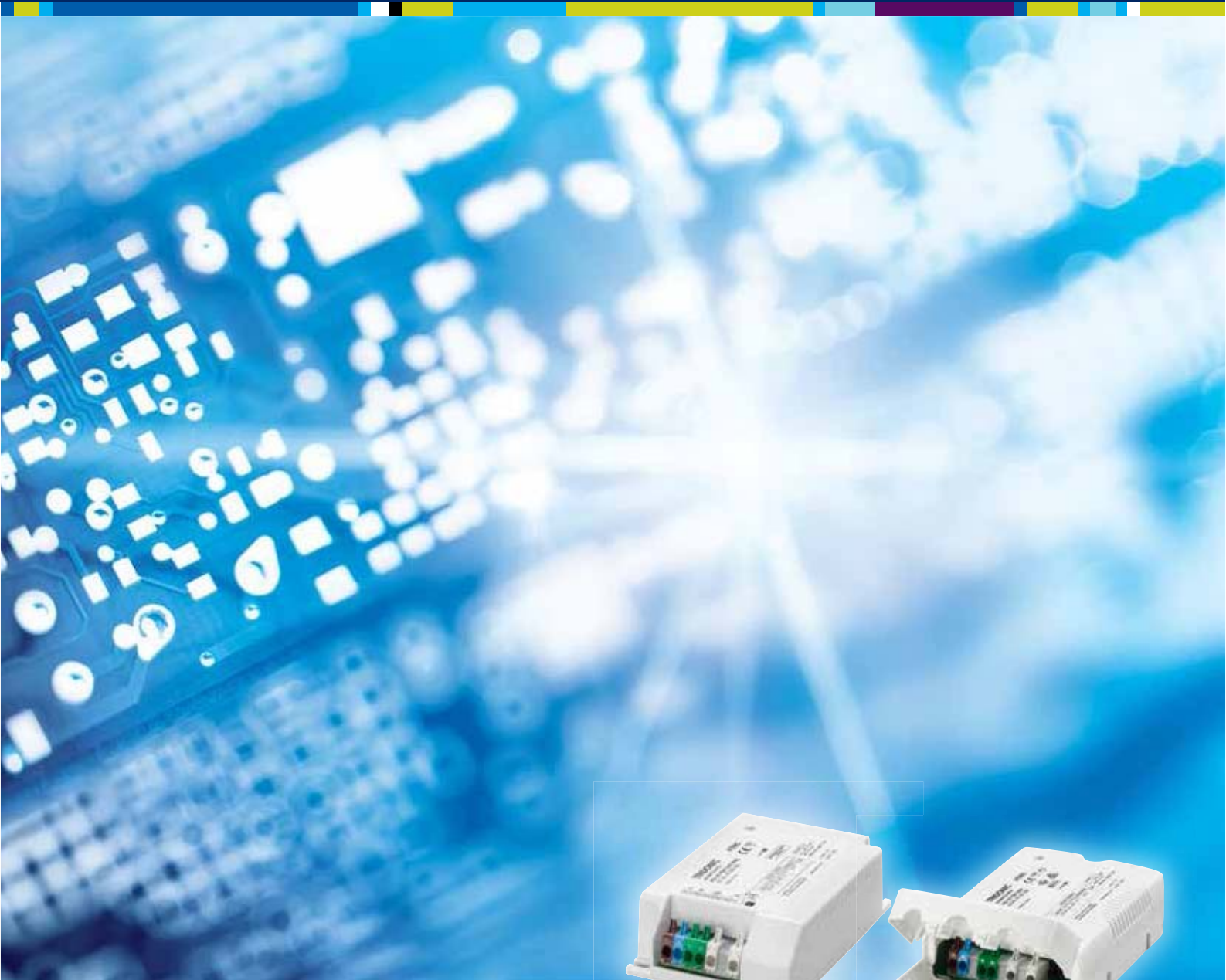


# TRIDONIC

▼ enlightening your ideas

PCI – beltéri alkalmazásokhoz

## Professzionális előtétek nagyintenzitású kisülőlámpákhoz



Spotlámpák



Mélysugárzók



Lineáris lámpatestek



Térvilágítók



Padló | fal lámpák



Szabadsugárzók



Dekor. lámpatestek

## PCI – beltéri alkalmazásokhoz

### Portfólió

#### PCI PRO

Felülmúlhatatlanul rugalmas,  
tartós és kényelmes



#### PCI TOP

A lényeges feladatok  
elvégzésére van optimalizálva



#### PCI TEC

Megkönnyíti a hatékony  
elektronika összeállítását



### Kifinomult megoldások bármilyen beltéri alkalmazáshoz

A nagyintenzitású kisülőlámpás világítási rendszereknek sokféle igényes világítási feladatot kell ellátniuk. A Tridonic beltéri világításra alkalmas háromszintű portfóliója a funkciók ideális választékát kínálja.

### A szintekre bontott portfólió különböző piaci igényeket elégít ki

A lámpatestgyártók és a világítástervezők így igényre szabott, vonzó megoldásokhoz juthatnak. Az eszközök nagy megbízhatósága és kivételesen nagy energiahatékonysága biztosítja a beltéri alkalmazások legigényesebb követelményeinek kielégítését.

#### ► Dióhéjban:

- \_\_\_ A2 energiahatékonysági osztály
- \_\_\_ Sokféle teljesítményfokozat
- \_\_\_ Igen pontos lámpaműködtetés
- \_\_\_ Maximális színstabilitás
- \_\_\_ Nagy megbízhatóság és hosszú élettartam

## Megfelelő előtét bármilyen nagyintenzitású kisülőlámpás alkalmazáshoz



Előnyök	Termékjellemzők	Beltéri alkalmazás				
		PCI PRO			PCI TOP	PCI TEC**
		PCI C	PCI B	PCI FOX		
Nagy fényhasznosítás	CELMA-féle energiahatékonysági osztály	A2	A2	A2	A2	A2
Magas szintű biztonság	Túlmelegedés elleni védelem, hibás lámpák biztonságos lekapcsolása és a zárlatok érzékelése	■	■	■	■	■
Optimális lámpaműködés	Kompatibilis lámpatípusok	■	■	■	■	■
	Teljesítményfokozatok	20 – 150 W	35 + 70 W	20 – 150 W	35 – 70 W	35 + 70 W
	Biztos gyújtás és jelentősen lecsökkentett újragyújtási idő	■	■	■	■	■
	Villódzásmentes fény	■	■	■	■	■
	Színstabilitás a hálózattól független, állandó fényáramnak köszönhetően	■	■	■	■	■
Nagyfokú rugalmasság	Alkalmos dugasszal ellátott, hordozható lámpatestekhez	■	■	■	■	■
	Kétféle teljesítményű lámpa működtethető egyetlen eszközzel	■				
	Színkódolt sorkapcsok	■	■	■	■	■
	Szerszám nélküli mechanikai feszültségmentesítés a szerelés megkönnyítésére	PCI PRO C021	PCI B021		PCI TOP C021	
	Hálózati oldali opcionális átmenő vezetékezés	PCI PRO C021	PCI B021			
	A lámpa vezetékének hossza	max. 5 m	max. 3 m	1,5 m	1,5 m	1,5 m
	A csatlakozóvezeték keresztmetszete	max. 2,5 mm <sup>2</sup>	max. 2,5 mm <sup>2</sup>	max. 2,5 mm <sup>2</sup>	max. 2,5 mm <sup>2</sup>	1,5 mm <sup>2</sup>
	Opcionális DALI /DSI vezérlés			■		
Kitűnő minőség	Tipikus üzemi élettartam	50 000 óra	50 000 óra	50 000 óra	max. 40 000 óra*	20 000 óra
	Környezeti hőmérséklettartomány	-25 °C ... +70 °C*	-20 °C ... +50 °C*	-25 °C ... +55 °C*	-20 °C ... +60 °C*	-10 °C ... +55 °C*
	Megfelelőségi jelzések					
	Garancia	5 év	5 év	5 év	3 év	3 év

\*típustól függően

\*\*csak Ázsiában kapható



### **PCI PRO** – Felülmúlhatatlan rugalmasság, tartósság és kényelem

Kitűnő professzionalizmus minden téren: a termékcsaládban megtalálható a tökéletes előtét mindenféle teljesítményhez – beépíthető, vagy felületre szerelhető formában. A sokféle alkalmazás számos előnyt élvez – az optimális szerelési kényelemtől az egyedülálló funkciókig, pl. a DALI interfészig vagy a miniatürizált konstrukciókig.

#### ► Dióhéjban:

- \_\_\_ A2 energiahatékonysági osztály
- \_\_\_ Pontos lámpaműködtetés az x:tec-nek köszönhetően
- \_\_\_ 50 000 órás tipikus üzemi élettartam
- \_\_\_ 20 W-tól 150 W-ig terjedő teljesítmény
- \_\_\_ Hőmérséklettartomány: -25...max. +65 °C
- \_\_\_ Kábelhossz: max. 5 m
- \_\_\_ Beépíthető, vagy felületre szerelhető



**PCI PRO Built-in (beépíthető)**

Típus	Lámpateljesítmény	Méret	Csomagolás, doboz	Csomagolás, paletta	tc/ta > = 50 00 óránál	Celma-osztály	Cikkszám
<b>PCI PRO C011 Single (egyes)</b>							
PCI 20/22 PRO C011	1 x 20 W   1 x 22 W	90 x 59 x 29 mm	15 db	1350 db	70/55 °C   70/55 °C	A2	86458600
PCI 35/50 PRO C011	1 x 35 W   1 x 50 W	100 x 75 x 29 mm	15 db	900 db	70/60 °C   70/55 °C	A2	86459307
PCI 35/70 PRO C011	1 x 35 W   1 x 70 W	100 x 75 x 29 mm	15 db	900 db	70/60 °C   70/50 °C	A2	86458601
PCI 100/150 PRO C011	1 x 100 W   1x150 W	140 x 75 x 29 mm	15 db	900 db	80/60 °C   75/50 °C	A2	86458602

**PCI B011 Single (egyes)**

PCI 0035 B011	1 x 35 W	90 x 60 x 28 mm	15 db	1080 db	75/50 °C	A2	86457897
---------------	----------	-----------------	-------	---------	----------	----	----------

**PCI FOX B011**

PCI 0020 FOX B011	1 x 20 W	100 x 75 x 28 mm	15 db	1080 db	80/55 °C	A2	86458340
PCI 0035 FOX B011	1 x 35 W	100 x 75 x 28 mm	15 db	600 db	80/50 °C	A2	86458341
PCI 0070 FOX B011	1 x 70 W	140 x 75 x 31 mm	15 db	600 db	80/50 °C	A2	86458342
PCI 0150 FOX B011	1 x 150 W	170 x 75 x 31 mm	15 db	600 db	80/50 °C	A2	86458343



**PCI PRO (távolban szerelhető)**

Típus	Lámpateljesítmény	Méret	Csomagolás, doboz	Csomagolás, paletta	tc/ta > = 50 00 óránál	Celma-osztály	Cikkszám
<b>PCI PRO C021 Single (egyes)</b>							
PCI 20 PRO C021	1 x 20 W	159,4 x 82 x 34 mm	15 db	720 db	70/65 °C	A2	86459018
PCI 22 PRO C021	1 x 22 W	159,4 x 82 x 34 mm	15 db	720 db	70/65 °C	A2	86459021
PCI 35 PRO C021	1 x 35 W	159,4 x 82 x 34 mm	15 db	720 db	80/65 °C	A2	86458606
PCI 50 PRO C021	1 x 50 W	159,4 x 82 x 34 mm	15 db	720 db	75/60 °C	A2	86459308
PCI 70 PRO C021	1 x 70 W	159,4 x 82 x 34 mm	15 db	720 db	75/50 °C	A2	86458607
PCI 150 PRO C021	1 x 150 W	209,4 x 82 x 34 mm	15 db	720 db	80/45 °C	A2	86458608





**PCI TOP – a lényeges feladatok elvégzésére optimalizálva**

Hagyományos fémhalogénlámpákhoz, szokásos alkalmazásokhoz: közepkategóriás termékcsalád a szokásos helyzetekben használt teljesítményű lámpák kiváló üzemeltetésére, nagy megbízhatóság és tökéletes funkcióképesség mellett.

► **Dióhéjban:**

- \_\_\_ A2 energiahatékonysági osztály
- \_\_\_ max. 40 000 órás tipikus üzemi élettartam
- \_\_\_ 35 W-tól 70 W-ig terjedő teljesítmény
- \_\_\_ Hőmérséklettartomány: -20...max. +60 °C
- \_\_\_ Kábelhossz: max. 1,5 m
- \_\_\_ Beépíthető, vagy felületre szerelhető



**PCI TOP Built-in (beépíthető)**

Típus	Lámpa- teljesítmény	Méret	Csomagolás, doboz	Csomagolás, paletta	tc/ta >= 40 000 óránál	Celma-osztály	Cikkszám
<b>PCI TOP C011 Single (egyes)</b>							
PCI 35 TOP C011	1 x 35W	110 x 75 x 32mm	20 db	440   2200 db	80/60 °C	A2	28000014
PCI 50 TOP C011	1 x 50W	110 x 75 x 32mm	20 db	440   2200 db	75/55 °C	A2	28000015
PCI 70 TOP C011	1 x 70W	110 x 75 x 32mm	20 db	440   2200 db	75/50°C	A2	28000016
<b>PCI TOP C011 PKL Single NEW (egyes, új)</b>							
PCI 35 TOP C011 PKL	1 x 35W	110 x 75 x 32mm	20 db	440   2200 db	80/60 °C	A2	87500252
PCI 50 TOP C011 PKL	1 x 50W	110 x 75 x 32mm	20 db	440   2200 db	75/55 °C	A2	87500253
PCI 70 TOP C011 PKL	1 x 70W	110 x 75 x 32mm	20 db	440   2200 db	75/50 °C	A2	87500254



**PCI TOP Remote (távolban szerelhető)**

Típus	Lámpa- teljesítmény	Méret	Csomagolás, doboz	Csomagolás, paletta	tc/ta >= 30 000 óránál	Celma-osztály	Cikkszám
<b>PCI TOP C021 Single (egyes)</b>							
PCI 35 TOP C021	1 x 35 W	159,4 x 82 x 34 mm	20 db	280   1120 db	70/55°C	A2	87500208
PCI 50 TOP C021	1 x 50 W	159,4 x 82 x 34 mm	20 db	280   1120 db	65/50°C	A2	87500210
PCI 70 TOP C021	1 x 70 W	159,4 x 82 x 34 mm	20 db	280   1120 db	75/45 °C	A2	87500209



### PCI TEC – megkönnyíti a hatékony elektronika összeállítását

Magas biztonsági standardok és jó hatékonyság: Valamennyi PCI TEC előtét ugyanazokat az alapvető minőségi jellemzőket kínálja, amelyek segítettek a nagyintenzitású kisülőlámpákhoz alkalmas Tridonic-előtétek sikereinek elérésében.

#### ► Dióhéjban:

- \_\_\_ A2 energiahatékonysági osztály
- \_\_\_ 20 000 órás tipikus üzemi élettartam
- \_\_\_ 35 és 70 W-os teljesítmény
- \_\_\_ Hőmérséklettartomány: -10...max. +55 °C
- \_\_\_ Kábelhossz: max. 1,5 m
- \_\_\_ Beépíthető



#### PCI TEC Remote (távolban szerelhető)

Típus	Lámpa- teljesítmény	Méretek	Csomagolás, doboz	Csomagolás, paletta	tc/ta >= 20 000 óránál	Celma-osztály	Cikkszám
<b>PCI TEC C011 Single* (egyes)</b>							
PCI 35 TEC C011	1 x 35W	110 x 75 x 32mm	20 db	440 / 2200 db	75/55 °C	A2	23000001
PCI 70 TEC C011	1 x 70W	110 x 75 x 32mm	20 db	440 / 2200 db	80/50 °C	A2	23000002

\*csak Ázsiában kapható

► A választék egészével kapcsolatos bővebb információk és műszaki adatok: [www.tridonic.com](http://www.tridonic.com).

## Fény.

Felfedezni, megismerni és új világítási koncepciókat alkotni – ez a Tridonic alapvető szaktudása. Több mint 50 éve formáljuk az Ön ötleteit fényvé. Ma szerte a világon 2000 szakember fordítja kreativitását a legfejlettebb technológiákra az innovatív világítási rendszerek vezérlése és működtetése érdekében – és teszik ezt nagy szenvedéllyel, Önnel együttműködésben.

**Minden energiánkat az Ön világítására fordítjuk.**

### További információk:



TALEX-LED  
termékkatalógus



Adatlapok elérhetők a  
[www.tridonic.com](http://www.tridonic.com), „Technical  
data“ menüpontja alatt



### Központ

Tridonic GmbH & Co KG  
Färbergasse 15 | 6851 Dornbirn, Austria  
T +43 5572 395-0 | F +43 5572 20176  
[www.tridonic.com](http://www.tridonic.com) | [sales@tridonic.com](mailto:sales@tridonic.com)