

felületre szerelhető lámpatestek működtetővel
surface mounted luminaires with controlgear

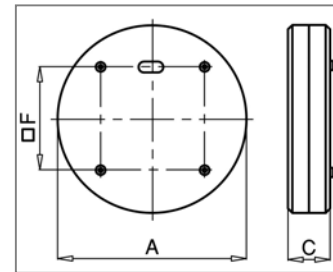
OLINA

Az OLINA kompakt-, illetve körfénycsöves lámpatesteket főleg olyan beltéri helyekre ajánljuk, ahol rácsos lámpatestek használata esetén a nagy fénysűrűségű fénycsőre szabad rálátás nyílna, vagy a fénycsövek visszaverődő fénye okozna nemkívánatos tükröződést. Lépcsőházakba, előcsamokkba, folyosókra és IP65 védetségének köszönhetően pl. óvodai mosdókba, egyéb vizes helyiségekbe, valamint kültéri előterekbe is felszerelhető. A nagy, egyenletes fényű világító felület következtében kiválóan alkalmasak átvilágított jelzések, reklámtáblák készítésére is. Az /Emoz jelű lámpatestek az elektronikus előtétlen kívül tartalmaznak egy rádiófrekvenciás mozgásérzékelőt is, amellyel további energiamegtakarítás érhető el, mivel csak akkor kapcsolódik be a lámpatest, amikor mozgást érzékel.

The OLINA luminaires are intended for use of CFLs or circular fluorescent lamps. They are ideal for indoor spaces, where the direct view to the fluorescent lamps may cause discomfort or their reflected light can bring about undesirable reflections. They are ideal choice for staircases, halls, corridors or – owing to their IP65 protection – kindergarten lavatories or other wet spaces and outdoor foregrounds. Due to their large lighting surface of uniform illuminance, they are ideal for backlighting signage elements. The /Emoz versions contain not only electronic ballast, but also RF motion detector, which can save more energy, because the luminaires will be switched-on only when motion detected.



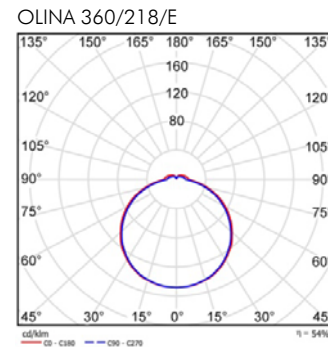
Méretek/Dimensions



Műszaki adatok/Technical Data

230V		IP65 IP44				
		18.5	24	0.192	OLINA 260	
		21.5	15	0.192	OLINA 360/218/E; 132/E	
OLINA 360/128/E						
	18	15	0.192			
	19.5	15	0.192			OLINA 360/128/Emoz

Fényeloszlás/Luminous Intensity Distribution



Típusválaszték/Available Types

*A lámpatest a következő energiahatékonyságú égővel tud működni/This luminaire is compatible with bulbs of the following energy classes
/E = elektronikus előtéttel szerelt/incl. electronic ballast; /Emoz = elektronikus előtéttel és mozgásérzékelővel szerelt/incl. electronic ballast and motion detector



Típus Type	Fényforrás Light Source	Energhatékony- sági osztály* EEC*	Fej Cap	Méret Dimensions (mm) A x C F x G	Tömeg Mass (kg)	Védetség Protection Degree	Termékkód Product Code
OLINA 260/109/E	1x9W kompakt fénycső/CFL	A	2G7	Ø260x60 150x150	0.42	IP44	1-25-16-0060
OLINA 260/209/E	2x9W kompakt fénycső/CFLs	A	2G7	Ø260x60 150x150	0.75	IP44	1-25-16-0026
OLINA 260/116/E	1x16W 2D fénycső/2D CFL	A	GR10q	Ø260x60 150x150	0.75	IP44	1-25-16-0163
OLINA 260/116/Emoz	1x16W 2D fénycső/2D CFL	A	GR10q	Ø260x60 150x150	0.85	IP44	1-25-16-0166
OLINA 360/218/E	2x18W komp. fénycső/CFLs	A	2G11	Ø360x80 200x200	1.4	IP65	1-25-16-0028
OLINA 360/128/E	1x28W 2D fénycső/2D CFL	A	GR10q	Ø360x80 200x200	1.17	IP65	1-25-16-0162
OLINA 360/128/Emoz	1x28W 2D fénycső/2D CFL	A	GR10q	Ø360x80 200x200	1.27	IP65	1-25-16-0167
OLINA 360/132/E	1x32W körfénycső/circular FL	A	G10q	Ø360x80 200x200	1.4	IP65	1-25-14-0131